

An aerial, high-angle view of a dense urban skyline, likely a major financial hub, with numerous skyscrapers and modern buildings. In the foreground, a hand is holding a smartphone, with the screen displaying a cityscape similar to the background. The overall image has a warm, golden-brown color palette.

大央企信托—江苏
泰州地级市 AA+ 政信

产品基本要素

信托规模	5亿
信托期限	24 个月
收益率(税后)	100万-300万: 6.8%-6.9%
付息方式	自然半年付息 (每年6月10日、12月10日)
融资方	泰州XT集团有限公司 (泰州市国资委控股、主体AA+&债项AA+、总资产776.72亿)
担保方	泰州市XBJ开发有限责任公司 (泰州市国资委控股、主体AA & 债项AAA、总资产477.74亿元) 提供不可撤销连带责任保证担保

● 融资方介绍

泰州XT集团有限公司，成立于2001年09月14日，注册资本为1005072.5604万元，股东为泰州市政府国有资产监督管理委员会（100.00%）。是泰州市**第三大平台公司**。

公司是高新区（高港区）重要的基础设施建设投融资主体，承担高新区（高港区）下属泰州经济开发区（综合保税区）内保障房销售、委托代建、汽车商品销售和大宗贸易等业务，在高新区（高港区）发展中发挥重要作用，保障房和委托建设业务具备一定区域垄断性。

截至2023年6月末，公司总资产为**776.72亿元**，净资产为**252.12亿元**。2022年营业收入为**21.21亿元**，综合实力强，具备充足的清偿能力。

根据联合资信评估股份有限公司2023年6月2日出具的跟踪评级报告，确定维持泰州XT集团有限公司主体长期信用等级为 **AA+**，债项信用等级为 **AA+**，评级展望为稳定。

信用评级公告

联合〔2023〕3577号

联合资信评估股份有限公司通过对泰州鑫泰集团有限公司主体及其相关债券的信用状况进行跟踪分析和评估，确定维持泰州鑫泰集团有限公司主体长期信用等级为 AA⁺，维持“20 鑫泰 MTN001”和“21 鑫泰 MTN001”信用等级为 AA⁺，评级展望为稳定。

特此公告

联合资信评

估股份有限公司
二〇二三年六月二日



担保方介绍

泰州市XBJ开发有限责任公司，成立于2000年8月18日，注册资本433000万元人民币，股东为泰州市政府国有资产监督管理委员会（100.00%）。实际控制人为**泰州市人民政府**。

公司主要承担泰州医药高新区滨江工业园区基础设施投资、施工建设、高新技术产业投资等职能。公司主营业务包括城市基础设施建设、安置房与保障房等回购业务。公司是泰州市滨江工业园区**唯一**的城市基础设施建设主体，获得的政府扶持力度较大。

截至2023年3月末，总资产为**477.74亿元**，净资产154.04亿元，2022年公司营业收入**23.05亿元**。综合实力强，具备充足的担保能力。

根据联合资信评估股份有限公司2023年5月26日出具的跟踪评级报告，确定维持泰州市XBJ开发有限责任公司主体长期信用等级为**AA**，债项信用等级为**AAA**，评级展望为稳定。

信用评级公告

联合〔2023〕3170号

联合资信评估股份有限公司通过对泰州市新滨江开发有限责任公司主体及其相关债券的信用状况进行跟踪分析和评估，确定维持泰州市新滨江开发有限责任公司主体长期信用等级为AA，维持“18泰新专项债/PR泰新01”和“20泰州滨江MTN001”信用等级为AAA，评级展望为稳定。

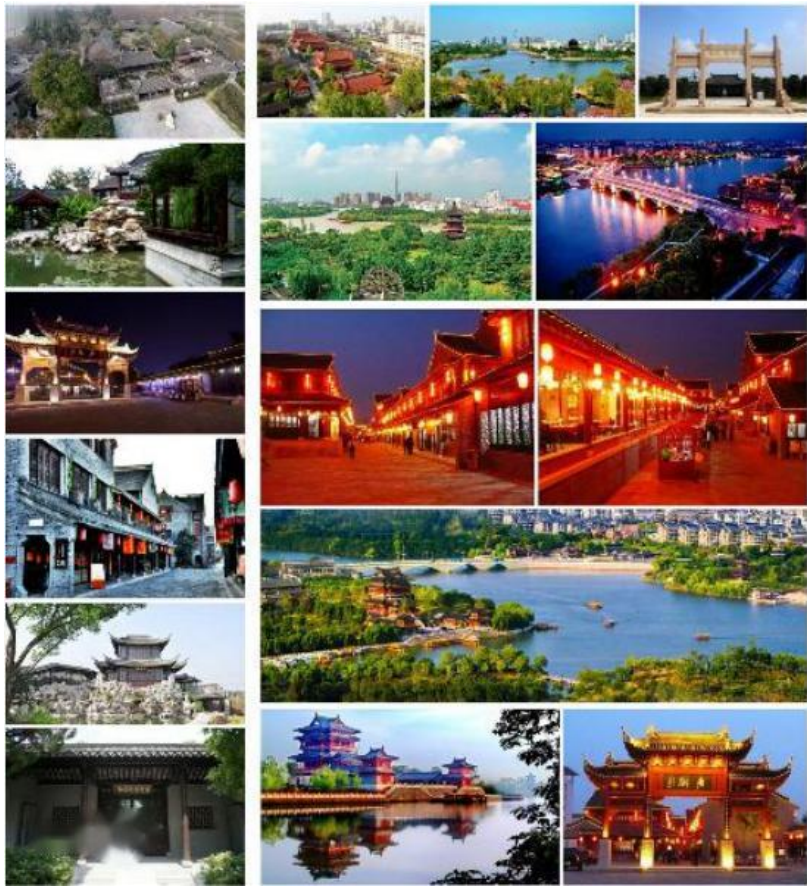
特此公告

联合资信评估股份有限公司

二〇二三年五月二十六日



● 区位介绍



泰州，**江苏省地级市**，地处江苏中部，是中国历史文化名城，是江苏长江经济带重要组成部分，**长三角中心城市之一**，**长江三角洲地区重要的工贸港口城市**。是承南北的水陆要津，为苏中门户，自古有“水陆要津，咽喉据郡”之称。也是**上海都市圈、南京都市圈、苏锡常都市圈**重要节点城市，是**扬子江城市群重要组成部分**。

泰州市是承南启北的水陆要津，为苏中门户，泰州所辖县级市**全部建成**国家级生态示范区、全国百强县，同时泰州也是全国文明城市、国家历史文化名城，国家环保模范城市、国家园林城市、中国优秀旅游城市、全国科技进步先进市、第一批国家农业可持续发展试验示范区。

泰州人文荟萃、名贤辈出，王艮、刘熙载、施耐庵、郑板桥、梅兰芳是泰州文化艺术史上的杰出代表。

2022年，泰州市 GDP 为**6401.77亿元**，同比增长4.4%，分别高于全国1.4个、全省1.6个百分点，**增速列全省第2位**。一般公共预算收入**416.65亿元**，全省排名第8。